

ELLA
MAILLART

PHOTO
ELYSEE



Ella Maillart, *Jour de foire à Weichang, dans l'ancienne province de Jehol, découverte de la lanterne magique*, 1934, Mandchoukouo (Dettaglio) © Eredi di Ella Maillart e Photo Elysée, Losanna

ELYSEE.CH

ELLA MAILLART STORIE FOTOGRAFICHE

Dal 6 marzo al 1° novembre 2026

Photo Elysée rende omaggio a Ella Maillart (1903-1997), scrittrice, fotografa e grande viaggiatrice, con una mostra dedicata ai suoi viaggi in Asia centrale negli anni '30.

Nel 2025, l'UNESCO ha riconosciuto il valore universale della sua opera inserendola nel registro Memoria del mondo. A seguito di questo riconoscimento di portata mondiale, la mostra celebra il percorso singolare di una donna che ha segnato la storia del viaggio.

Basandosi sulle sue fotografie e sui suoi racconti di viaggio, Photo Elysée ripercorre i quattro grandi viaggi compiuti dall'esploratrice negli anni '30 in Unione Sovietica, Cina, Afghanistan e Iran. La mostra mette in luce il valore documentario della sua opera e la sua importanza per la comprensione delle culture che ha attraversato.

ELLA MAILLART

Nata a Ginevra nel 1903, Ella Maillart si impone molto presto come una figura di spicco nel mondo dei viaggi e del reportage. Negli anni '30 esplora l'Asia centrale e si interessa alle società che attraversa, guidata da una profonda curiosità e da uno spirito di indipendenza raro. Realizza migliaia di fotografie, costituendo un archivio visivo eccezionale dei suoi viaggi. Di ritorno in Svizzera, condivide le sue esperienze attraverso libri e conferenze.

RICONOSCIMENTO DELL'UNESCO

Gli archivi di Ella Maillart, che comprendono le sue fotografie, i suoi film e i suoi scritti, sono conservati dal Photo Elysée e dalla Biblioteca di Ginevra. Nell'aprile 2025, queste due istituzioni, in collaborazione con la Biblioteca nazionale svizzera – detentrica degli archivi della scrittrice Annemarie Schwarzenbach – hanno ottenuto l'iscrizione degli archivi delle due pioniere della narrativa di viaggio nel registro Memoria del mondo dell'UNESCO. Questo riconoscimento testimonia l'importanza del loro contributo a un genere letterario e fotografico allora dominato principalmente dagli uomini.



Ella Maillart, *Pâturage pour chameaux*, 1932, République soviétique socialiste autonome kirghize, URSS © Eredi di Ella Maillart e Photo Elysée, Losanna



Ella Maillart, *Li arrive au campement avec la caisse de cuisine*, 1935, Qinghai, République de Chine © Eredi di Ella Maillart e Photo Elysée, Losanna

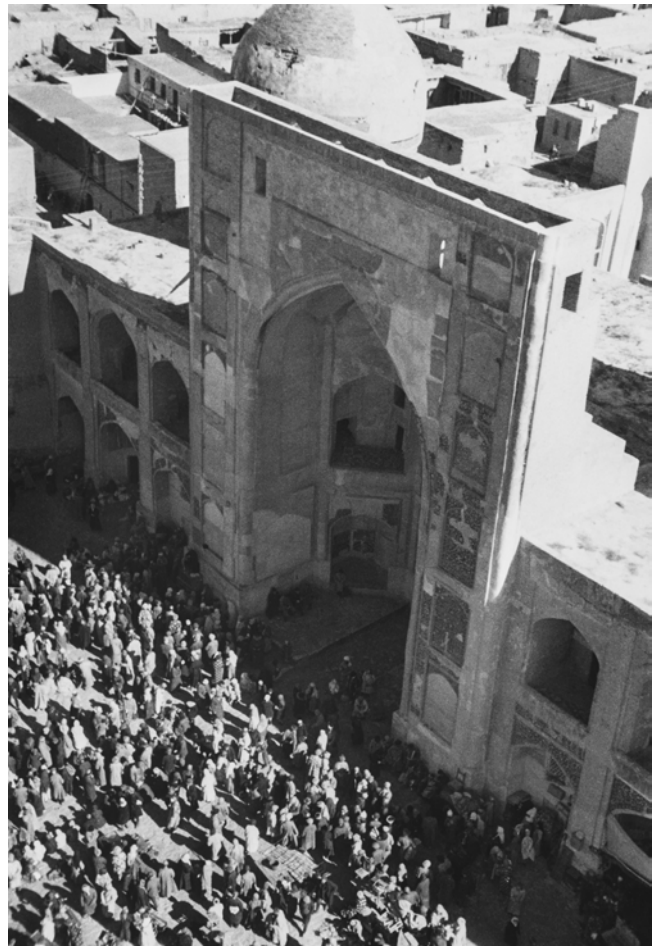


Ella Maillart, *Tombeaux : à droite, classique style musulman. À gauche, peut-être une survivance des adorateurs du Fen chez les Tadjiks actuels*, 1935, Tashkurgan, République de Chine © Eredi di Ella Maillart e Photo Elysée, Losanna

MEMORIA DEL MONDO

I racconti fotografici e letterari di Ella Maillart non solo conservano i suoi ricordi personali, ma testimoniano anche grandi eventi storici, come l'instaurazione dello stalinismo in Asia centrale, la creazione del Manchukuo da parte del Giappone o le tensioni territoriali e culturali che seguirono la caduta del regime imperiale cinese. Grazie alla sua ricchezza documentaria e alla sua diversità, questo patrimonio fotografico costituisce una fonte essenziale per comprendere i grandi cambiamenti del mondo.

Al centro di questa collezione, la cartoteca – composta da 48 scatole contenenti centinaia di mappe che riuniscono oltre 1000 immagini e didascalie manoscritte – si distingue per la sua capacità di far rivivere i viaggi di Ella Maillart. La lettura incrociata delle sue fotografie e dei suoi appunti rivela la profondità della sua opera e mette in luce la singolarità del suo sguardo sul mondo.



Ella Maillart, *Marché devant la madrasa Chir Arab*, 1932, Boukhara, République socialiste soviétique d'Ouzbékistan, URSS © Eredi di Ella Maillart e Photo Elysée, Losanna



Ella Maillart, *La route japonaise en construction*, 1934, Mandchoukouo © Eredi di Ella Maillart e Photo Elysée, Losanna

CONFERENZA STAMPA
GIOVEDÌ 5 MARZO ALLE 10

Visita della mostra in presenza di Fanny Brühlhart e Elisa Rodriguez, curatrici della mostra, e Nathalie Herschdorfer.

CONTATTO STAMPA
 presse.elysee@plateforme10.ch

VERNISSAGE
GIOVEDÌ 5 MARZO A PARTIRE DALLE 18
 Ingresso libero

Partner globale

PARMIGIANI
 FLEURIER

Partner della mostra



Schweizerische Eidgenossenschaft
 Confédération suisse
 Confederazione Svizzera
 Confederaziun svizra

Département fédéral de l'intérieur DFI
 Office fédéral de la culture OFC

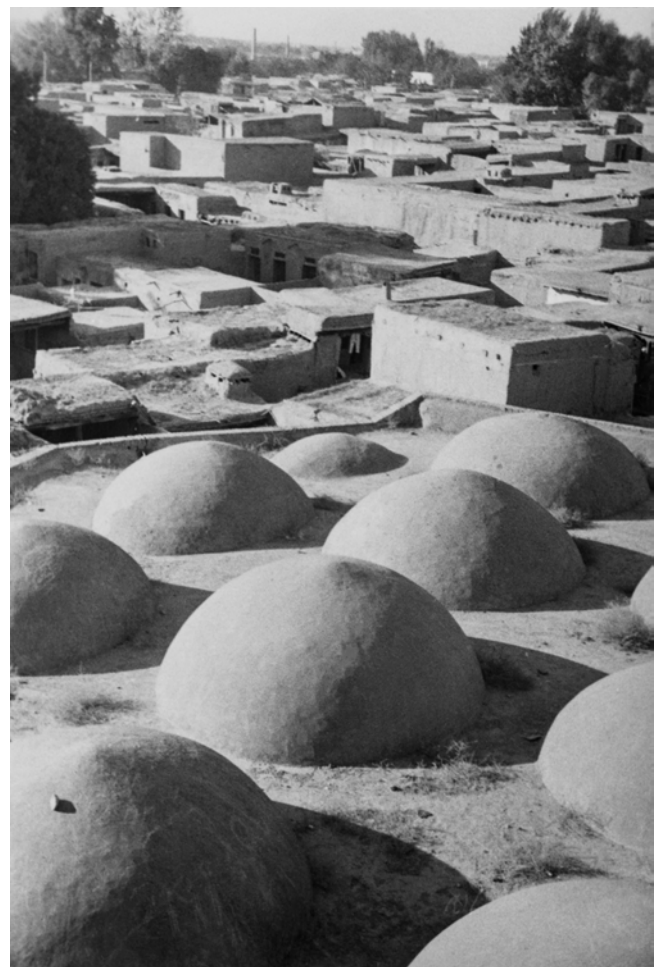
Piguet
 Galland &
 vous.



FONDATION COROMANDEL



Ella Maillart, *Désert du Tsaidam, 3'000 m alt. Fin mai, mont Kitin Kara, dans la chaîne des Kuen Lun*, 1935, Qinghai, République de Chine © Eredi di Ella Maillart e Photo Elysée, Losanna



Ella Maillart, *Samarcande, Ouzbékistan*, 1932, Samarcande, République socialiste soviétique d'Ouzbékistan, URSS © Eredi di Ella Maillart e Photo Elysée, Losanna

RIPRODUZIONI FOTOGRAFICHE

Questa autorizzazione è concessa subordinatamente al rispetto delle condizioni seguenti:

- Riproduzione integrale ed invariata delle opere
- Menzione del nome dell'autore, del titolo delle opere e della data di creazione, nonché dei relativi didascalia e copyright.



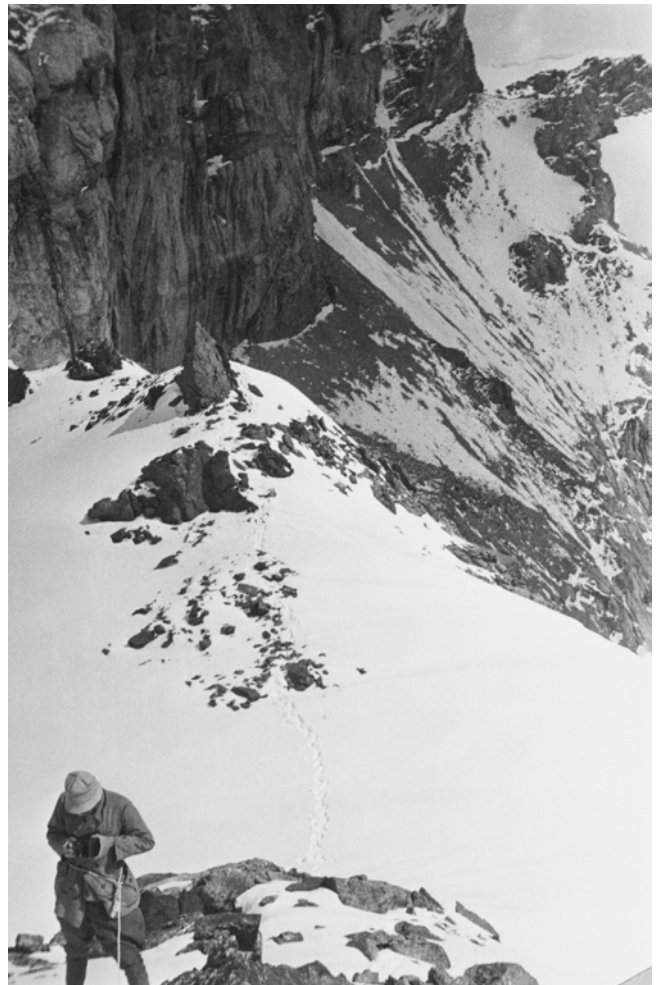
Ella Maillart, *Patineurs devant la Cité interdite*, 1935, Pékin, République de Chine © Eredi di Ella Maillart e Photo Elysée, Losanna



Ella Maillart, *Rémouleur ukrainien*, 1930, Moscou, République socialiste fédérative soviétique de Russie, URSS © Eredi di Ella Maillart e Photo Elysée, Losanna



Ella Maillart, *Bergères tangoutes au 108 tresses*, 1935, Qinghai, République de Chine © Eredi di Ella Maillart e Photo Elysée, Losanna



Ella Maillart, *Au col d'Ak-Ogouz*, 1932, République soviétique socialiste autonome kirghize, URSS © Eredi di Ella Maillart e Photo Elysée, Losanna



Ella Maillart, Un Karakirghize avec des lunettes chinoises, 1932, République soviétique socialiste autonome kirghize, URSS © Eredi di Ella Maillart e Photo Elysée, Losanna



Ella Maillart, La capitale Lanchow sur le Fleuve Jaune, ville de 500'000 habitants, 1935 Lanzhou, République de Chine © Eredi di Ella Maillart e Photo Elysée, Losanna



Ella Maillart, La chaîne des Tierskei à 4800 m. ; le col de Kachkassou est pratiqué par les caravanes venant de Chine, 1932, République soviétique socialiste autonome kirghize, URSS © Eredi di Ella Maillart e Photo Elysée, Losanna