

ELLA
MAILLART

PHOTO
ELYSEE



Ella Maillart, *Jour de foire à Weichang, dans l'ancienne province de Jehol, découverte de la lanterne magique*, 1934, Mandchoukouo (détail) © Succession Ella Maillart et Photo Elysée, Lausanne

ELYSEE.CH

ELLA MAILLART RÉCITS PHOTOGRAPHIQUES

Du 6 mars au 1^{er} novembre 2026

Photo Elysée rend hommage à Ella Maillart (1903-1997), écrivaine, photographe et grande voyageuse, à travers une exposition consacrée à ses voyages en Asie centrale dans les années 1930.

En 2025, l'UNESCO a reconnu la valeur universelle de l'ensemble de son œuvre en l'inscrivant au registre Mémoire du monde. À la suite de cette reconnaissance de portée mondiale, l'exposition célèbre le parcours singulier d'une femme qui a marquée l'histoire du voyage.

S'appuyant sur ses photographies et ses récits de voyage, Photo Elysée retrace les quatre grands voyages réalisés par l'exploratrice dans les années 1930 en Union Soviétique, en Chine, en Afghanistan et en Iran. L'exposition met en lumière la portée documentaire de son œuvre et son importance pour la compréhension des cultures qu'elle a traversées.

ELLA MAILLART

Née à Genève en 1903, Ella Maillart s'impose très tôt comme une figure majeure du voyage et du reportage. Dans les années 1930, elle explore l'Asie centrale et s'intéresse aux sociétés qu'elle traverse, guidée par une curiosité profonde et un esprit d'indépendance rare. Elle réalise alors des centaines de photographies, constituant une archive visuelle exceptionnelle de ses voyages. De retour en Suisse, elle partage ses expériences à travers des livres et des conférences.

RECONNAISSANCE DE L'UNESCO

Les archives d'Ella Maillart, qui regroupent ses photographies, ses films et ses écrits, sont conservées par Photo Elysée et par la Bibliothèque de Genève. En avril 2025, ces deux institutions, en collaboration avec la Bibliothèque nationale suisse – détentrice des archives de l'écrivaine Annemarie Schwarzenbach – ont obtenu l'inscription des archives des deux pionnières du récit de voyage au registre Mémoire du monde de l'UNESCO. Cette reconnaissance témoigne de l'importance de leur contribution à un genre littéraire et photographique alors dominé principalement par des hommes.



Ella Maillart, *Pâturage pour chameaux*, 1932, République soviétique socialiste autonome kirghize, URSS © Succession Ella Maillart et Photo Elysée, Lausanne



Ella Maillart, *Li arrive au campement avec la caisse de cuisine*, 1935, Qinghai, République de Chine © Succession Ella Maillart et Photo Elysée, Lausanne

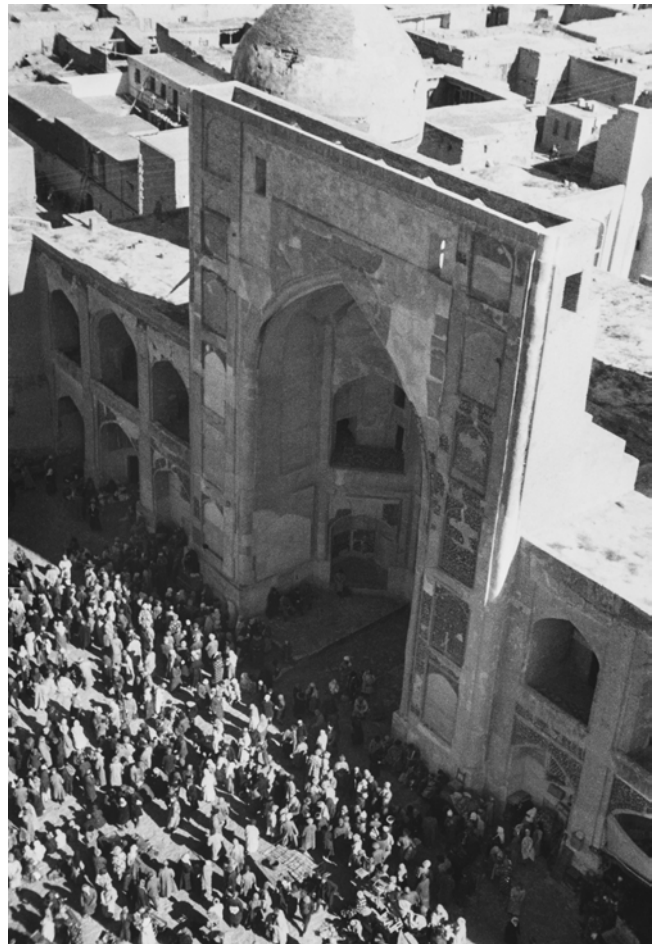


Ella Maillart, *Tombeaux : à droite, classique style musulman. À gauche, peut-être une survivance des adorateurs du Fen chez les Tadjiks actuels*, 1935, Tashkurgan, République de Chine © Succession Ella Maillart et Photo Elysée, Lausanne

MÉMOIRE DU MONDE

Les récits photographiques et littéraires d'Ella Maillart préservent non seulement ses souvenirs personnels, mais témoignent aussi de grands événements historiques, tels que l'instauration du stalinisme en Asie centrale, la création du Mandchoukouo par le Japon, ou encore les tensions territoriales et culturelles qui suivent la chute du régime impérial chinois. Par sa richesse documentaire et sa diversité, ce patrimoine photographique constitue une source essentielle pour comprendre les transformations majeures du monde.

Au cœur de cet ensemble, la cartothèque — composée de 48 boîtes contenant des centaines de cartes mêlant plus de 1000 images et légendes manuscrites — se distingue par sa capacité à faire revivre les voyages d'Ella Maillart. La lecture croisée de ses photographies et de ses notes révèle la profondeur de son œuvre et éclaire la singularité de son regard sur le monde.



Ella Maillart, *Marché devant la madrasa Chir Arab*, 1932, Boukhara, République socialiste soviétique d'Ouzbékistan, URSS © Succession Ella Maillart et Photo Elysée, Lausanne



Ella Maillart, *La route japonaise en construction*, 1934, Mandchoukouo © Succession Ella Maillart et Photo Elysée, Lausanne

CONFÉRENCE DE PRESSE JEUDI 5 MARS À 10H

Visite de l'exposition en présence de Fanny Brülhart et Elisa Rodriguez, commissaires de l'exposition, et Nathalie Herschdorfer.

CONTACT PRESSE
presse.elysee@plateforme10.ch

VERNISSAGE
JEUDI 5 MARS DÈS 18H
Entrée libre

Partenaire global

PARMIGIANI
FLEURIER

Partenaires de l'exposition



Schweizerische Eidgenossenschaft
Confédération suisse
Confederazione Svizzera
Confederaziun svizra

Département fédéral de l'intérieur DFI
Office fédéral de la culture OFC

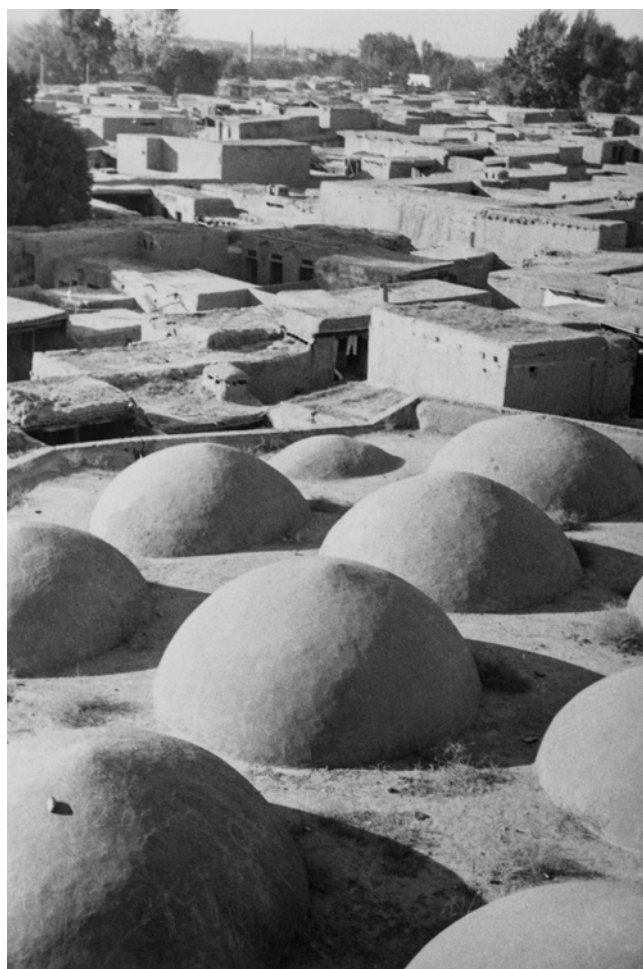
Piguet
Galland &
vous.



FONDATION COROMANDEL



Ella Maillart, *Désert du Tsaidam, 3'000 m alt. Fin mai, mont Kitin Kara, dans la chaîne des Kuen Lun*, 1935, Qinghai, République de Chine © Succession Ella Maillart et Photo Elysée, Lausanne



Ella Maillart, *Samarcande, Ouzbékistan*, 1932, Samarcande, République socialiste soviétique d'Ouzbékistan, URSS © Succession Ella Maillart et Photo Elysée, Lausanne

IMAGES DE PRESSE

Cette autorisation de reproduction est accordée sous réserve des conditions suivantes:

- Reproduction intégrale et inchangée des œuvres
- Mention du nom de l'auteur, du titre des œuvres et de leur date de création ainsi que de la légende et du copyright correspondant.



Ella Maillart, *Patineurs devant la Cité interdite*, 1935, Pékin, République de Chine © Succession Ella Maillart et Photo Elysée, Lausanne



Ella Maillart, *Rémouleur ukrainien*, 1930, Moscou, République socialiste fédérative soviétique de Russie, URSS © Succession Ella Maillart et Photo Elysée, Lausanne



Ella Maillart, *Bergères tangoutes au 108 tresses*, 1935, Qinghai, République de Chine © Succession Ella Maillart et Photo Elysée, Lausanne



Ella Maillart, *Au col d'Ak-Ogouz*, 1932, République soviétique socialiste autonome kirghize, URSS © Succession Ella Maillart et Photo Elysée, Lausanne



Ella Maillart, *Un Karakirghize avec des lunettes chinoises*, 1932, République soviétique socialiste autonome kirghize, URSS © Succession Ella Maillart et Photo Elysée, Lausanne



Ella Maillart, *La capitale Lanchow sur le Fleuve Jaune, ville de 500'000 habitants*, 1935 Lanzhou, République de Chine © Succession Ella Maillart et Photo Elysée, Lausanne



Ella Maillart, *La chaîne des Tierskei à 4800 m. ; le col de Kachkassou est pratiqué par les caravanes venant de Chine*, 1932, République soviétique socialiste autonome kirghize, URSS © Succession Ella Maillart et Photo Elysée, Lausanne